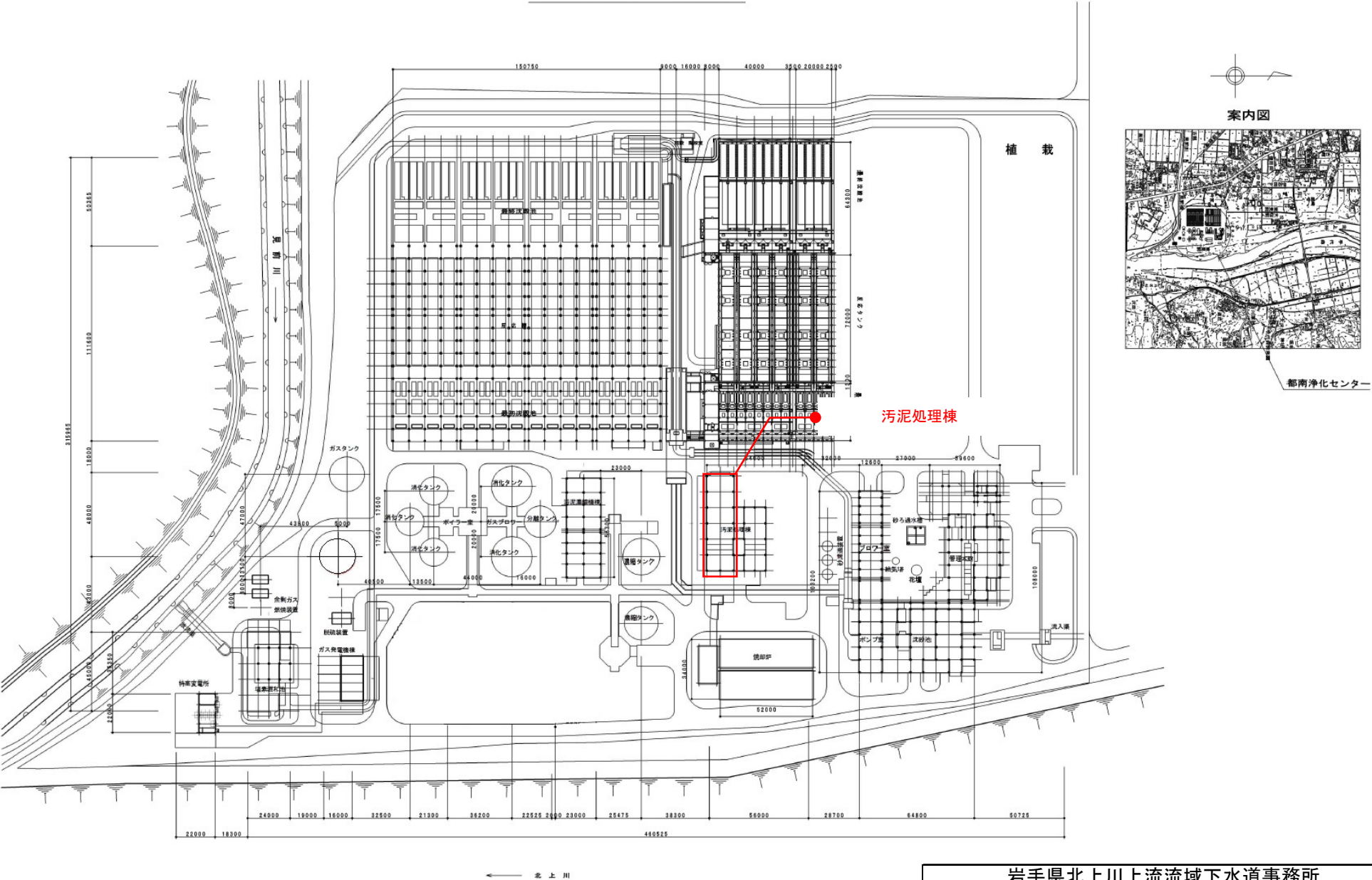


都南浄化センター一般平面図



岩手県北上川上流流域下水道事務所	
都南浄化センター(脱水設備)1号脱水機ほか点検整備業務委託	
全10枚中の1	都南浄化センター 一般平面図
令和8年度	縮尺: NONE

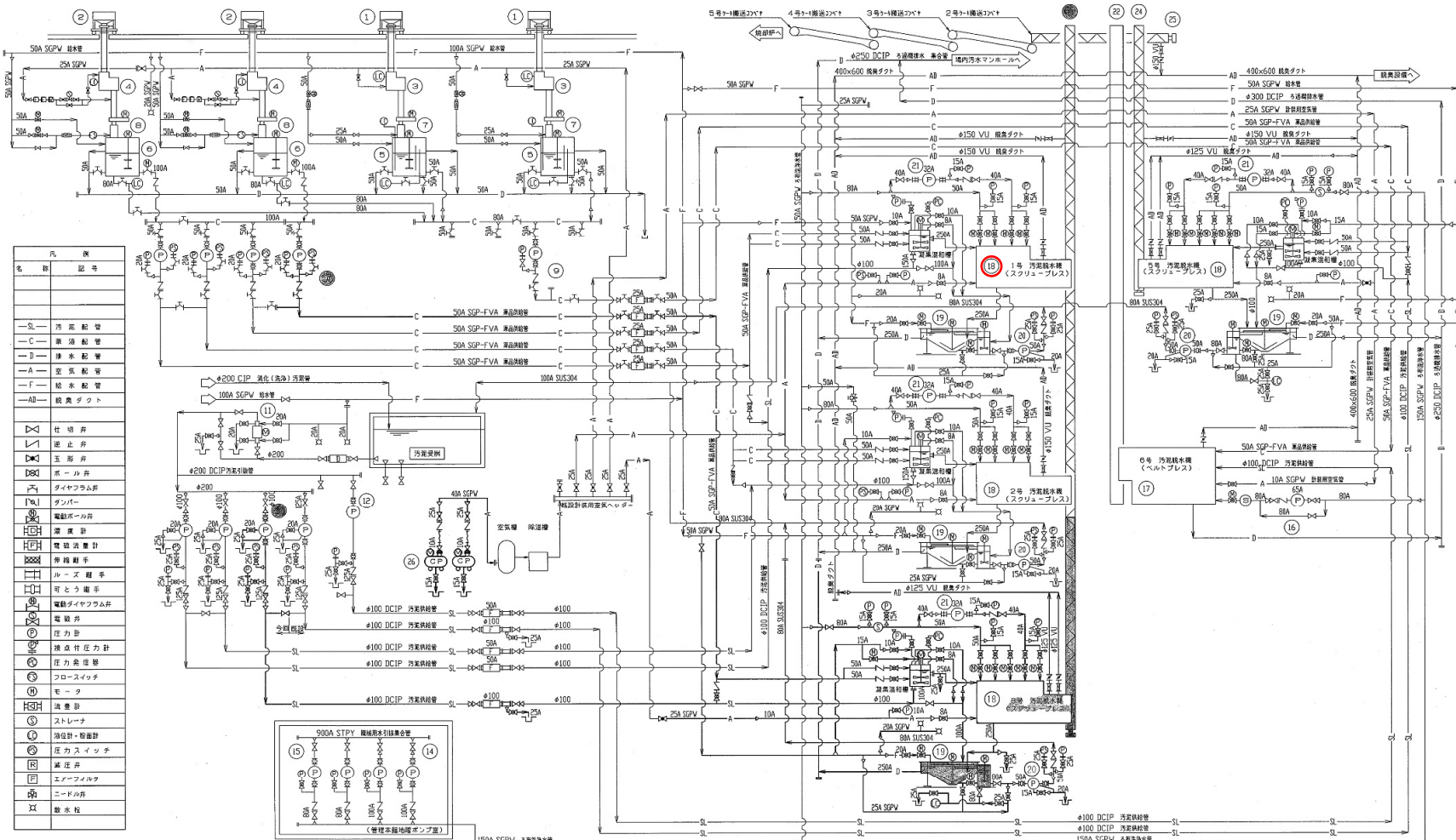
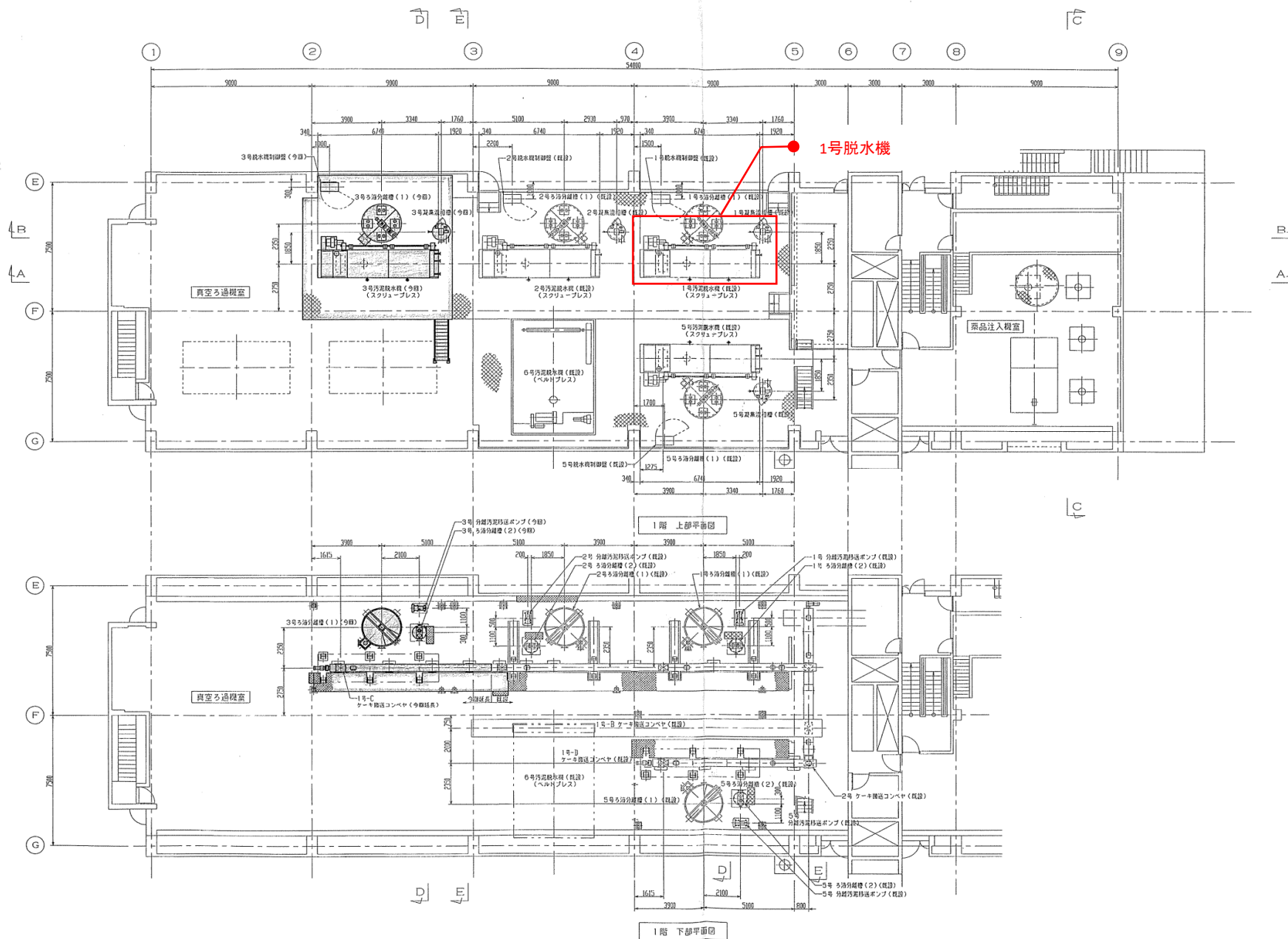
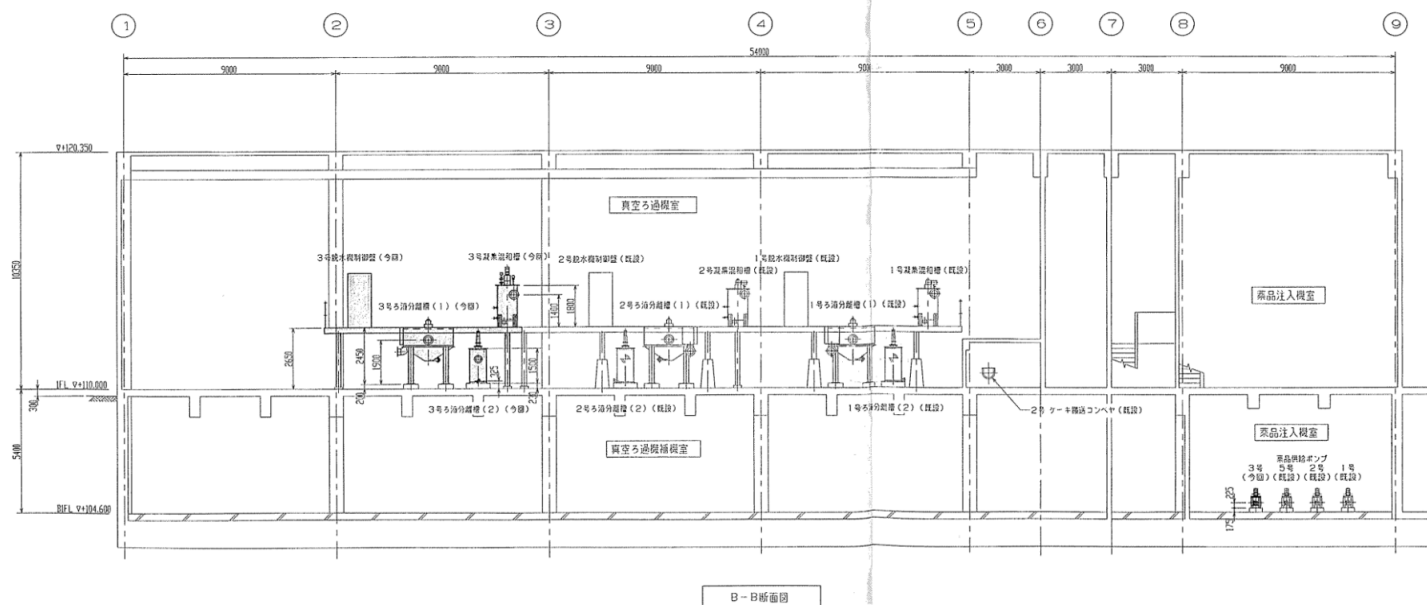
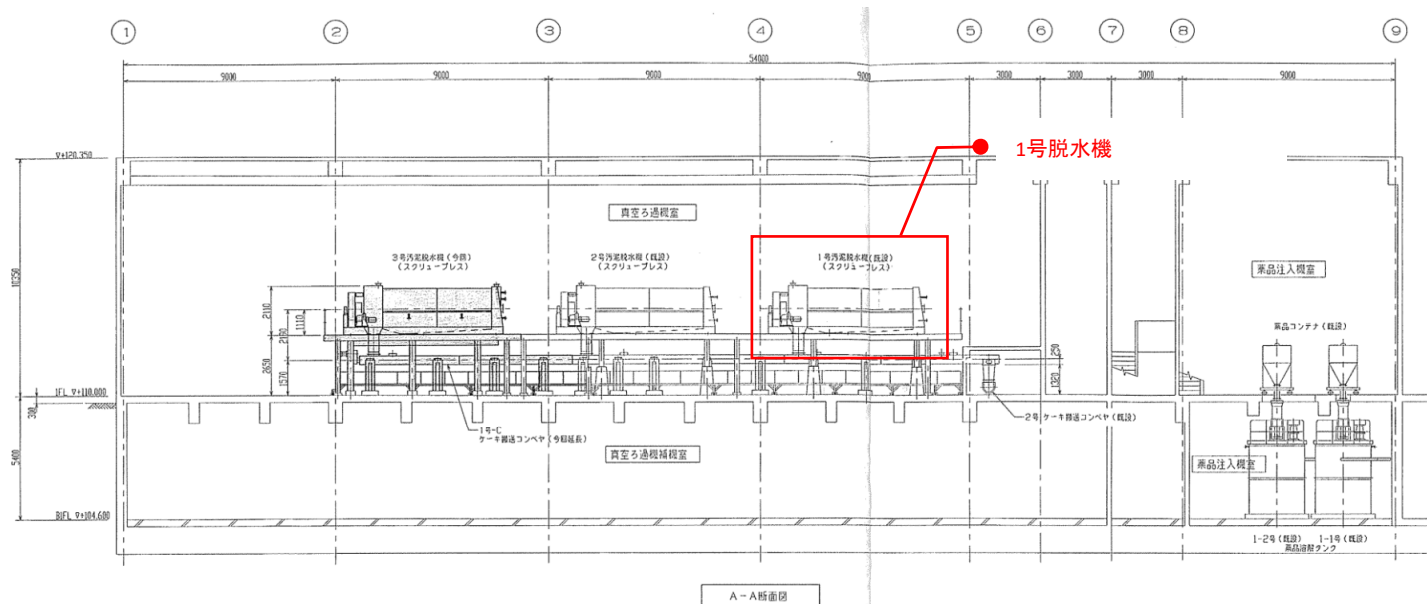


図 番 号	①	②	③	④	⑤	⑥	⑦	⑧	⑨	⑩	⑪	⑫	⑬
機 器 名 称	商品コンテナ	商品コンテナ	商品コンテナ	商品コンテナ	商品コンテナ	商品コンテナ	商品コンテナ	商品コンテナ	商品コンテナ	商品コンテナ	商品コンテナ	商品コンテナ	商品コンテナ
形 式	アルミ製角形コンテナ	アルミ製角形コンテナ	アルミ製角形コンテナ	アルミ製角形コンテナ	アルミ製角形コンテナ	アルミ製角形コンテナ	アルミ製角形コンテナ	アルミ製角形コンテナ	アルミ製角形コンテナ	アルミ製角形コンテナ	アルミ製角形コンテナ	アルミ製角形コンテナ	アルミ製角形コンテナ
仕 様	Q1200xH1250 1t	Q1200xH1250 1t	小径φ1000x高さ300 0.4kw	小径φ1000x高さ300 0.4kw	小径φ1000x高さ300 0.4kw	小径φ1000x高さ300 0.4kw	小径φ1000x高さ300 0.4kw	小径φ1000x高さ300 0.4kw	小径φ1000x高さ300 0.4kw	小径φ1000x高さ300 0.4kw	小径φ1000x高さ300 0.4kw	小径φ1000x高さ300 0.4kw	小径φ1000x高さ300 0.4kw
電動機出力 (kw)	—	—	—	—	—	—	—	—	—	—	—	—	—
全 体 既 設 寸 法	—	—	—	—	—	—	—	—	—	—	—	—	—
備 考	ベルトプレス脱水機用	ベルトプレス脱水機用	ベルトプレス脱水機用	ベルトプレス脱水機用	ベルトプレス脱水機用	ベルトプレス脱水機用	ベルトプレス脱水機用	ベルトプレス脱水機用	ベルトプレス脱水機用	ベルトプレス脱水機用	ベルトプレス脱水機用	ベルトプレス脱水機用	ベルトプレス脱水機用
図 番 号	⑭	⑮	⑯	⑰	⑱	⑲	⑳	㉑	㉒	㉓	㉔	㉕	㉖
機 器 名 称	商品コンテナ	商品コンテナ	商品コンテナ	商品コンテナ	商品コンテナ	商品コンテナ	商品コンテナ	商品コンテナ	商品コンテナ	商品コンテナ	商品コンテナ	商品コンテナ	商品コンテナ
形 式	アルミ製角形コンテナ	アルミ製角形コンテナ	アルミ製角形コンテナ	アルミ製角形コンテナ	アルミ製角形コンテナ	アルミ製角形コンテナ	アルミ製角形コンテナ	アルミ製角形コンテナ	アルミ製角形コンテナ	アルミ製角形コンテナ	アルミ製角形コンテナ	アルミ製角形コンテナ	アルミ製角形コンテナ
仕 様	Q1200xH1250 1t	Q1200xH1250 1t	小径φ1000x高さ300 0.4kw	小径φ1000x高さ300 0.4kw	小径φ1000x高さ300 0.4kw	小径φ1000x高さ300 0.4kw	小径φ1000x高さ300 0.4kw	小径φ1000x高さ300 0.4kw	小径φ1000x高さ300 0.4kw	小径φ1000x高さ300 0.4kw	小径φ1000x高さ300 0.4kw	小径φ1000x高さ300 0.4kw	小径φ1000x高さ300 0.4kw
電動機出力 (kw)	—	—	—	—	—	—	—	—	—	—	—	—	—
全 体 既 設 寸 法	—	—	—	—	—	—	—	—	—	—	—	—	—
備 考	ベルトプレス脱水機用	ベルトプレス脱水機用	ベルトプレス脱水機用	ベルトプレス脱水機用	ベルトプレス脱水機用	ベルトプレス脱水機用	ベルトプレス脱水機用	ベルトプレス脱水機用	ベルトプレス脱水機用	ベルトプレス脱水機用	ベルトプレス脱水機用	ベルトプレス脱水機用	ベルトプレス脱水機用

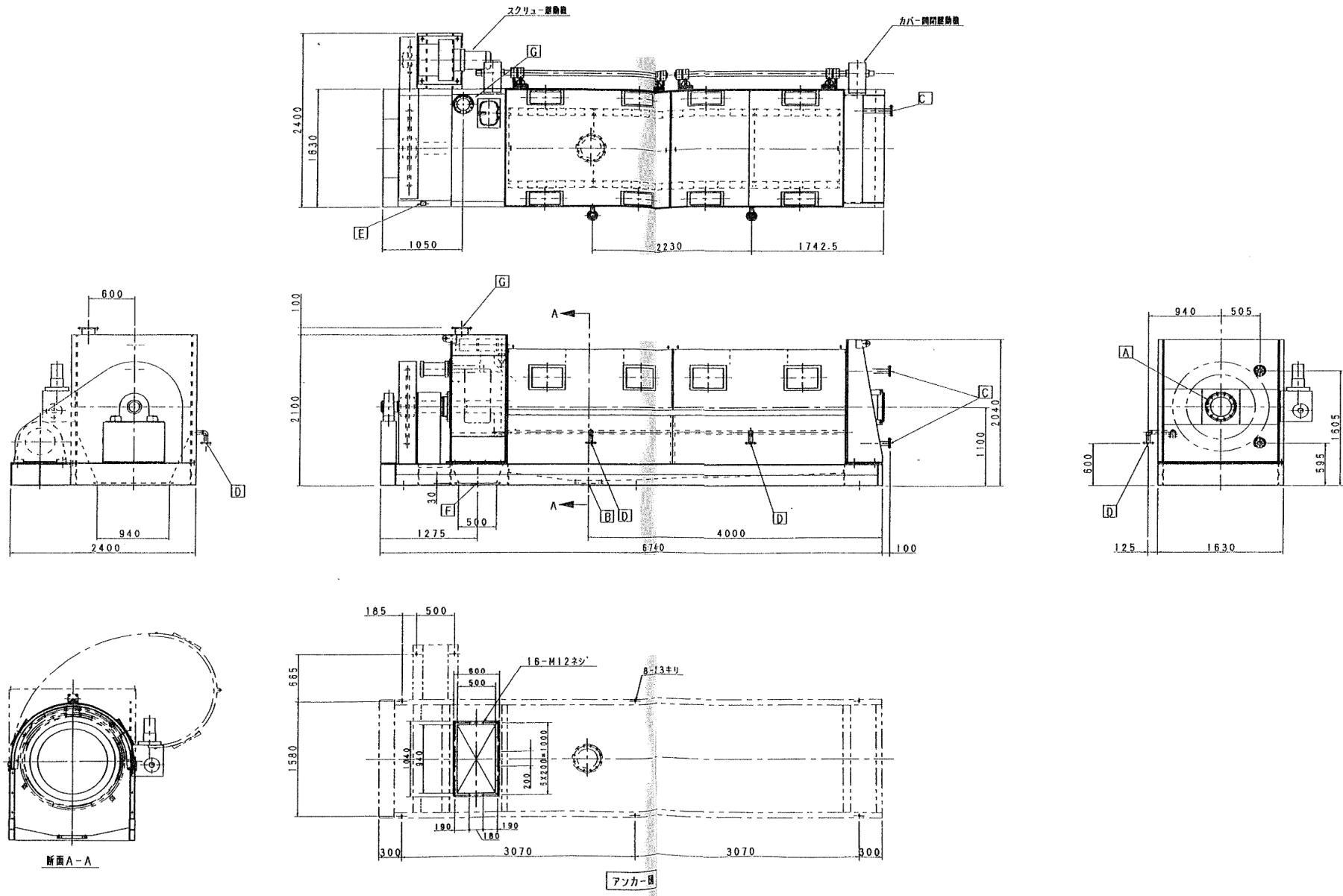
岩手県北上川上流流域下水道事務所
都南浄化センター(脱水設備)1号脱水機ほか点検整備業務委託
全10枚中の2
令和8年度
フローシート
縮尺: NONE



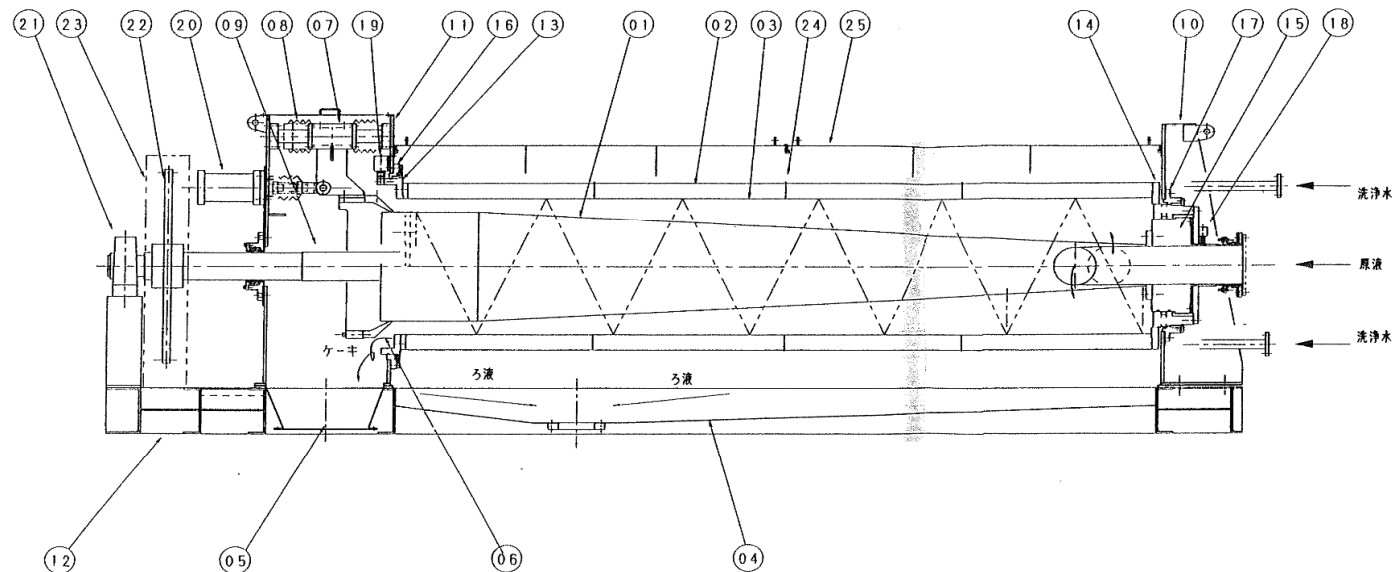
岩手県北上川上流流域下水道事務所	
都南浄化センター(脱水設備)1号脱水機ほか点検整備業務委託	
全10枚中の3	機器配置平面図
令和8年度	縮尺: NONE



岩手県北上川上流流域下水道事務所	
都南浄化センター(脱水設備)1号脱水機ほか点検整備業務委託	
全10枚中の4	機器配置断面図
令和8年度	縮尺: NONE



岩手県北上川上流域下水道事務所	
都南浄化センター(脱水設備)1号脱水機ほか点検整備業務委託	
全10枚中の5	1号脱水機外形図
令和8年度	縮尺: NONE



25	本体カバー	SUS304	1set	
24	スクリーン洗浄管	SUS304	2	
23	チェーンカバー	SUS304	1	
22	スプロケット	SS400	1	市販品
21	ベアリングユニット	F C	1set	市販品
20	プレス移動用シリンダ	ADC	1	市販品
19	外筒回転停止用ツメ	SUS304	1	
18	外筒回転用ツメ	SUS304	1	
17	回転軸受：入口側	SUS304	1	
16	回転軸受：出口側	SUS304	1	
15	炭酸管：スクリー輪	SUS304	1	
14	フランジ：スクリー輪	SUS304	1	
13	回転板：外 筒	SUS304	1	
12	架 台：本 体	SUS304	1	
11	フレーム：出口側	SUS304	1	
10	フレーム：入口側	SUS304	1	
09	スクリー駆動軸	SUS304	1	
08	ジャバラ	100%PE	1set	
07	ハウジング：プレス移動軸	SUS304	1	
06	プレスラー	SUS304	1	
05	ケーキシュート (13) △	SUS304	1	
04	ろ液トラフ	SUS304	1	
03	篩孔：3mm以下の篩孔	スクリーン	SUS304	1set
02	外 筒	SUS304	1set	
01	スクリー輪、羽根	SUS304	1	
部 品	品 番	品 名	材 質	数 量 備 考

岩手県北上川上流流域下水道事務所

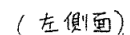
都南浄化センター(脱水設備)1号脱水機ほか点検整備業務委託

全10枚中の6

1号脱水機機組立図(参考図)

令和8年度

縮尺：NONE

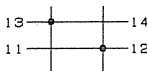
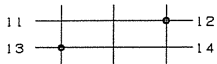
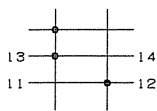
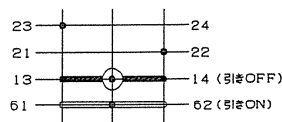



SV10X	188F1X	AX1
88-14X	88R1X	AX2
88-4X	88-5X	AX3
49-2X	88-6X	AX4
49-3X	88-7X	AX5
49-4X	88-8X	AX6
49-6X	88F2X	AX7
49-7X	88R2X	AX8
49-8X	88F3X	AX9
INV1FX	88R3X	AX10
INV5FX	SV1CX	AX11
CPV1X	SV10X	AX12
CPV2X	MV1X	AX13
CPTX	MV2X	AX14
43D11Y	MV3X	MV5AX
43D12Y	MV4X	MV6AX
43D13Y	MV5X	AX20
43D14Y	MV6X	AX21
49-11Y	MV10X	MV1AX
49-12Y	MV20X	MV2AX
49-13Y	MV30X	MV3AX
49-14Y	MV40X	MV4AX
88-11Y	MV50X	SV1CAX
88-12Y	MV60X	SV1DAX
88-13Y	LS10X	PCX
88-14Y	LS11X	43MX1
33W1LLY	LS12X	43MX2
33W2LLY	LS13X	43MX3
33W3LY	LS1LLX	43MX4
63ALLY	LS1LX	43MX5
63GCHY	LS1HHX	5EX
33CHY		5EX2
33FHY		APSTX

NO	記号	部品名称	仕 様	形 式	メーカ	数	備 考	NO	記号	部品名称	仕 様	形 式	メーカ	数	備 考
1	MCB 0	配線用遮断器	50AF/50A AC400V 3P	SA53B	富士	1		31	Tr1C	絶縁トランス	AC400V/100V 300VA		市販品	1	シールド付
2	1, 4		30AF/30A	SA33B		2		32	Tr2C	↓	↓ 750VA		↓	1	
3	2, 3 5-7		/5A	↓		5		33							
4	8		/10A	SA33B		1		34	.						
5	↓ 1C		↓ / 5A 2P	SA32B	↓	1		35	シーケンサ	CPUユニット		A1SHCPU	三菱	1	
6								36		電源ユニット	AC100V	A1S 62PN		1	
7	88F.RJ-2.3	電磁開閉器	Coil AC100V	SW-5-1RM	富士	2	0.2kW 可逆	37		基本ベースユニット	I/Oユニット5点用	35B		1	
8	88.49-4			SW-5-1		1	4.0kW 非可逆	38		増設ベースユニット	I/Oユニット5点用	55B		1	
9	6					1	0.2kW	39		入力ユニット	AC100V 16点用	X10		5	
10	7					1	0.4 kW	40		出力ユニット	リレー接点16点用	Y10		4	
11	↓ 8					1	1.5kW	41		プログラミングユニット	CPU直接装着	A7PUS		1	
12								42	↓	増設用ケーブル	長さ:300mm	A1SCO3B	↓	1	
13	INV1	インバータ	AC400V, 5.5kW	FR-E540-5.5K	三菱	1		43	PL ロ	パイロットランプ	16φ 丸突形 DC24V	AP6M222-	和泉	36	G, R LED
14	ACL1	同上用 ACリアクトル		FR-BAL-H5.5K		1	トスクリュー	44	L11	集合表示灯	40□ AC100V LED	SLC40N-0107-TD1FB		1組	端子カバー付
15	DCL1	↓ DCリアクトル		FR-BEL-H5.5K		1		45	L12			SLC40N-0208-TD1FB		1組	
16		ラジオノイズフィルタ		FR-BIFH		1		46	L13			SLC40N-0204-TD1FB		1組	
17	INV5	インバータ	AC400V, 0.75kW	FR-E540-0.75K		1	凝集混和	47	L14			SLC40N-0203-TD1FB		1組	
18	ACL5	同上用 ACリアクトル		FR-BAL-H0.75K		1	槽攪拌機	48	L15, 6	角形表示灯	DC24V, 3分割, LED	SLD40-3DH2B		2組	G, W, R
19	DCL5	↓ DCリアクトル		FR-BEL-H0.75K		1		49	PB 40	引釦スイッチ	30φ 大形 2b	ATN2302-R		1	ボタンに「引」(白文字)を刻印
20		ラジオノイズフィルタ		FR-BIFH	↓	1		50	41, 42	押釦スイッチ	平形 1 a 1 b	ABN111-B		2	
21								51	↓ 43	↓	↓ 2 a	ABN120-B		1	ランプテスト
22	F11	指示計	110° 4~20mA	SWM-3	富士	1	0~ 30m³/h	52	COS5	カムスイッチ	↓ 5ノッチ, Y2	ACSNO453-C3016	↓	1	盤内取付
23	F12		↓	↓		1	0~ 6m³/h	53							
24	PI		↓	↓		1	0~50kPa	54							
25								55							
26	A1	110°直流電流計	0~1mA / 0~15A	SWM-3		1	赤指針付	56	TS2	トグルスイッチ	単極単投 15A	T115A-S	松下	1	
27	A4	交流電流計	110° 0~10~30A	SWR-3		1	赤指針付	57	TS1	↓	単極双投 ↓	T115F-S	↓	1	ハネ返り
28	A8	↓	110° 0~5~15A	SWR-3		1	赤指針付	58							
29	CT4	A4 用変流器	10/5A, 5VA 丸窓貫通形	FRC-5-26		1		59							
30	CT8	A8 用変流器	5/5A, 5VA 丸窓貫通形	↓	↓	1		60							

岩手県北上川上流流域下水道事務所	
都南浄化センター(脱水設備)1号脱水機ほか点検整備業務委託	
全10枚中の9	制御盤部品リスト①
令和8年度	縮尺: NONE

NO	記号	部品名称	仕様	形式	メーカー	数	備考
1	AX□, □X □Y, □	補助継電器	AC100V	MY2N, 4N	オムロン	1式	2N4Nは 図中明記
2	INV□RX	↓	DC24V	MY2N		2	
3	T2~T4	タイマ	AC100V	H3CR-A		4	盤内取付
4	T1	タイマ	1min~99hr59min	H5CN-XDNM		1	↓ 電池付
5	DCPW	直流電源	AC100V/DC24V, 25W	S82J-5224	↓	1	1.1A
6							
7	CP 1C	サーキットプロテクタ	30AF/3A 2P	CP32FS	富士	1	端子カバー付
8	2C		/5A ↓	CP32FSK		1	AL付
9	3C, 4C		/1A 1P	CP31FS		2	
10	5C		/3A ↓			1	
11	V1		/1A	CP31FSK		1	AL付
12	↓ V2	↓	↓ /5A ↓	CP31FSK		1	↓ AL付
13	COS 1~4 6, 7	操作開閉器	2ノッチ, キク形, 黒	BN形	正興	2+4	右記A, E参照
14	COS 5		5ノッチ ↓	BN形		1	
15	CS 4~15		ステッキ形	BR-1S		4	C参照
16	CS1, 18, 19		↓	BR-10		12	D参照
17	CS 2, 3 16, 17	↓	↓	BR形		3	↓ B参照
18	TH	サーモスタット	AC100V, 10~30℃	T4360B1007	山武	1	
19	SH	スペースヒータ	↓ 100W ガバ付	SHC-1110	篠原	1	
20							
21							
22	BZ	ブザー	AC100V盤用	PB-100VB	松下	1	
23	DS	ドアスイッチ		Z-15GQ-B	オムロン	1	
24	FL	蛍光灯	AC100V 10W		市販品	1	
25	CON	コンセント	1P 1E アース付	↓		1	
26		ハンドル	ステンレス	A-1140-1-1	タキゲン	1	キ-No. 200
27							
28	TB□	端子台	15A以上 組端子		市販品	1式	レール取付
29							
30	DPM1	デジタル指示警報計	警報4点	UM330-02	横河	1	盤内取付

予 備 品 リ ス ト					
NO	部品名称	仕 様 ・ 形 式 等	メーカ	数	備 考
1	補助継電器	使用数 5%以上 MY4N (AC100V)	オムロン	1	ソケット不要
2	↓	↓ MY2N (AC100V)	↓		↓
3	↓	↓ MY2N (DC24V)	↓	1	↓
4	LED球・ユニット	パイロットランプ	和泉	各種	1個
5		締付工具 (MT-001), 引外し工具 (MT-100)	↓	各	1個
6					
7	同上収納箱	プラスチック (「脱水機盤予備品」と明記)	市販品	1	
操作スイッチ接点構成					
A					
COS 1~4, 6, 7 [ノッチ角 90°]					
					
COS 1 → 単独 連動					
COS 2, 3 → 無 有					
COS 4 → 中央 現場					
B					
					
CS1 → 停止 運転					
CS18, 19 → 減 増					
D					
COS 6, 7 [ノッチ角 90°]					
					
COS 6, 7 → 手動 自動					
C					
CS 2, 3, 16, 17					
					
CS2 → 逆転 停止 正転					
CS3 CS16, 17 → 閉 停止 開					
E					
① CS 4, 9~11, 14, 15					
② CS 5~8, 12, 13					
					
① → 停止 運転					
② → 閉 開					

岩手県北上川上流流域下水道事務所	
都南浄化センター(脱水設備)1号脱水機ほか点検整備業務委託	
全10枚中の10	制御盤部品リスト②
令和8年度	縮尺: NONE